

# AVAP VERDUN-SUR-GARONNE

12 septembre 2014

DOCUMENT DE TRAVAIL

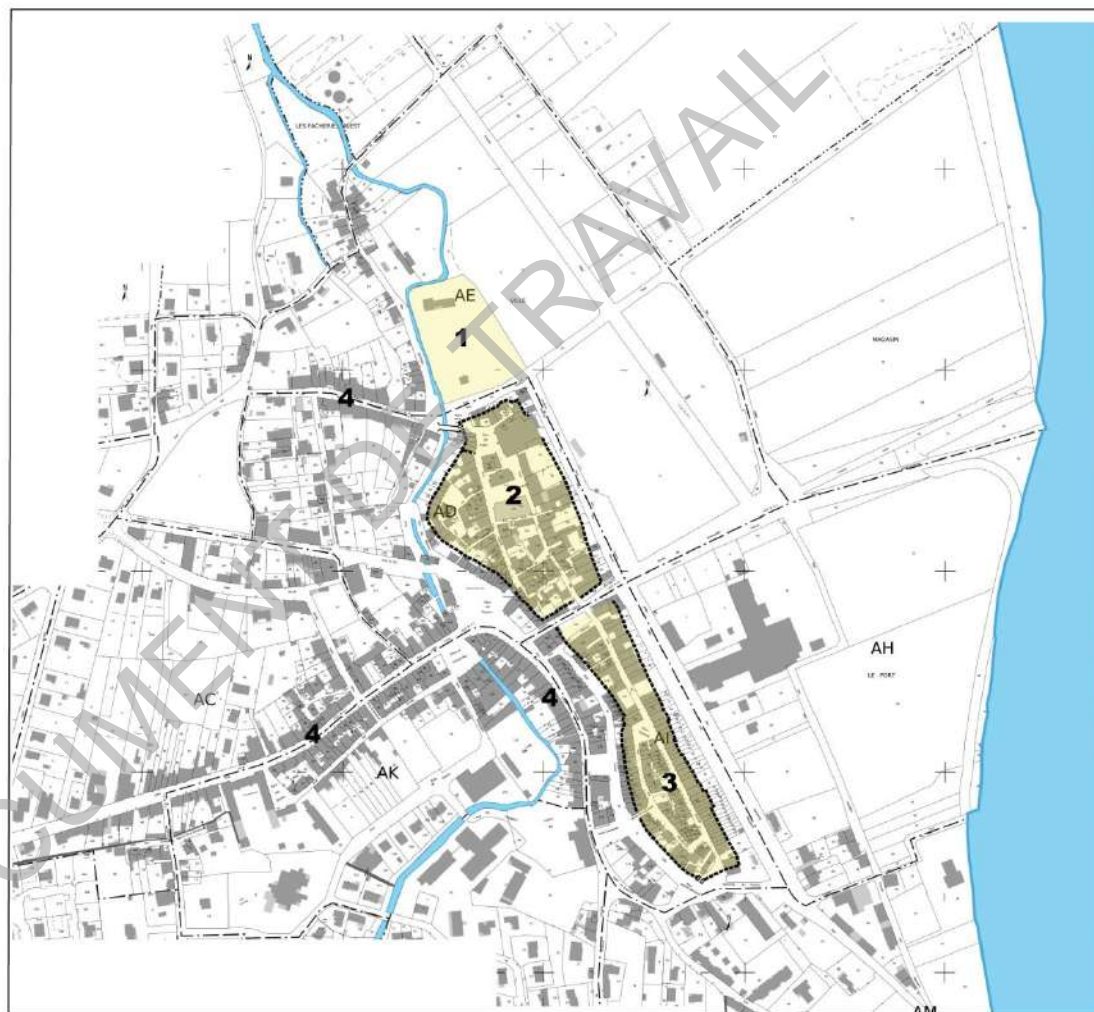


AVAP de VERDUN-SUR-GARONNE - 2014

# LE PATRIMOINE URBAIN

Le « *castrum* » de Verdun  
Restitution hypothétique

- 1 – château (?)
- 2 – bourg castral
- 3 – extension dite « la Bastide »
- 4 - faubourgs





# LE PATRIMOINE URBAIN

Le « *castrum* » de Verdun



1 – la tour-porte de l'horloge 13<sup>e</sup> siècle



2 – le pont de la porte des Campanas

# LE PATRIMOINE URBAIN

Le « *castrum* » de Verdun



le front urbain sur la plaine



le front urbain sur la plaine



# LE PATRIMOINE URBAIN

Le « *castrum* » de Verdun



Casseneuil (Lot-et-Garonne)



le front urbain sur la plaine



# LE PATRIMOINE URBAIN



Casseneuil (Lot-et-Garonne)

Le « *castrum* » de Verdun



Verdun-sur-Garonne



# LE PATRIMOINE ARCHITECTURAL

Les monuments historiques



La tour de l'Horloge



L'église Saint-Michel et Notre-Dame de Verdun





# LE PATRIMOINE ARCHITECTURAL

Visibilité et co-visibilité



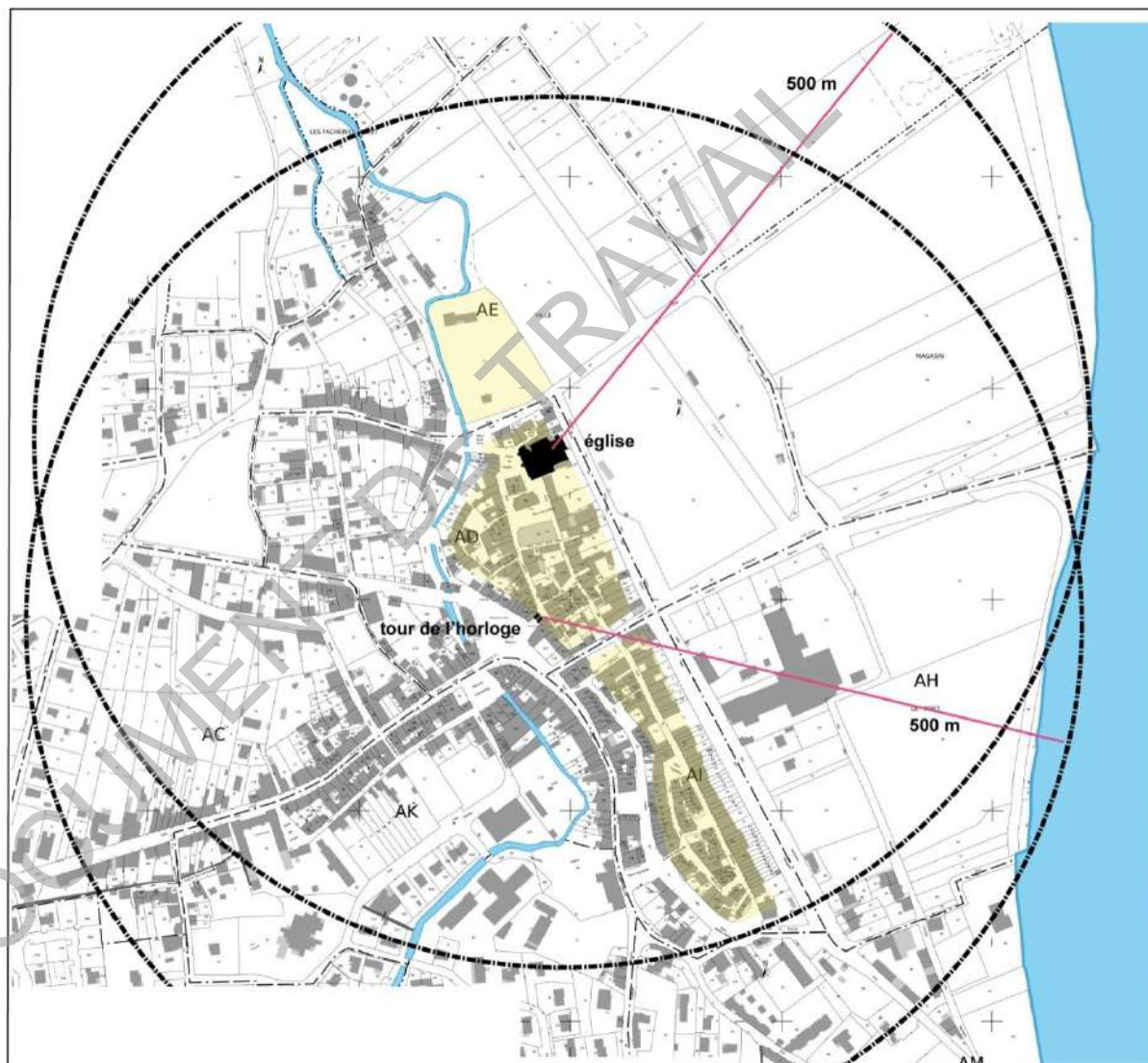
La tour de l'Horloge



L'église Saint-Michel et Notre-Dame de Verdun

# LE PATRIMOINE ARCHITECTURAL

Les monuments historiques et les périmètres de protection engendrés (1 km diamètre)





# LE PATRIMOINE ARCHITECTURAL

## Les édifices majeurs



La halle



# LE PATRIMOINE ARCHITECTURAL



La maison médiévale dite  
de La Falguière

Les édifices majeurs





# LE PATRIMOINE ARCHITECTURAL



Façade classique 17<sup>e</sup>  
siècle ?

## Les édifices majeurs



# LE PATRIMOINE ARCHITECTURAL

## Les édifices majeurs



La Villa Maria (ancien château ?)





# LE PATRIMOINE ARCHITECTURAL



Les édifices majeurs



Grands immeubles 19<sup>e</sup> de style néoclassique

# LE PATRIMOINE ARCHITECTURAL

Les édifices majeurs



AVAP de VERDUN-SUR-GARONNE - 2014



# LE PATRIMOINE ARCHITECTURAL



Façade en pan de bois 16<sup>e</sup> siècle

Les édifices de second plan



Façade néoclassique « d'accompagnement »

# LE PATRIMOINE ARCHITECTURAL

## Les édifices de second plan



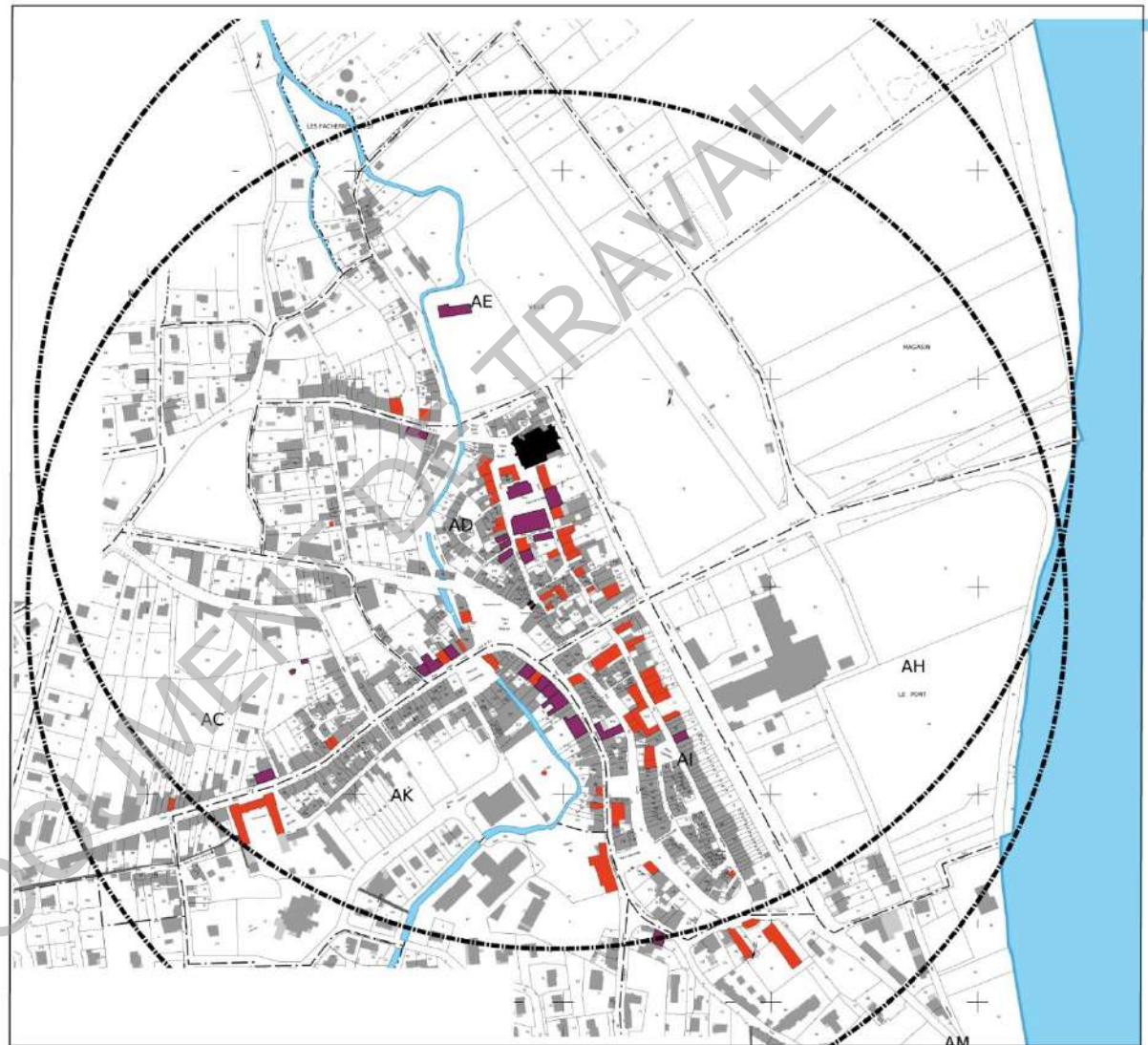
Immeuble 19<sup>e</sup> ayant conservé ses menuiseries anciennes





# LE PATRIMOINE ARCHITECTURAL

Les édifices  
de second plan



# LE PATRIMOINE ARCHITECTURAL

Le patrimoine architectural ordinaire



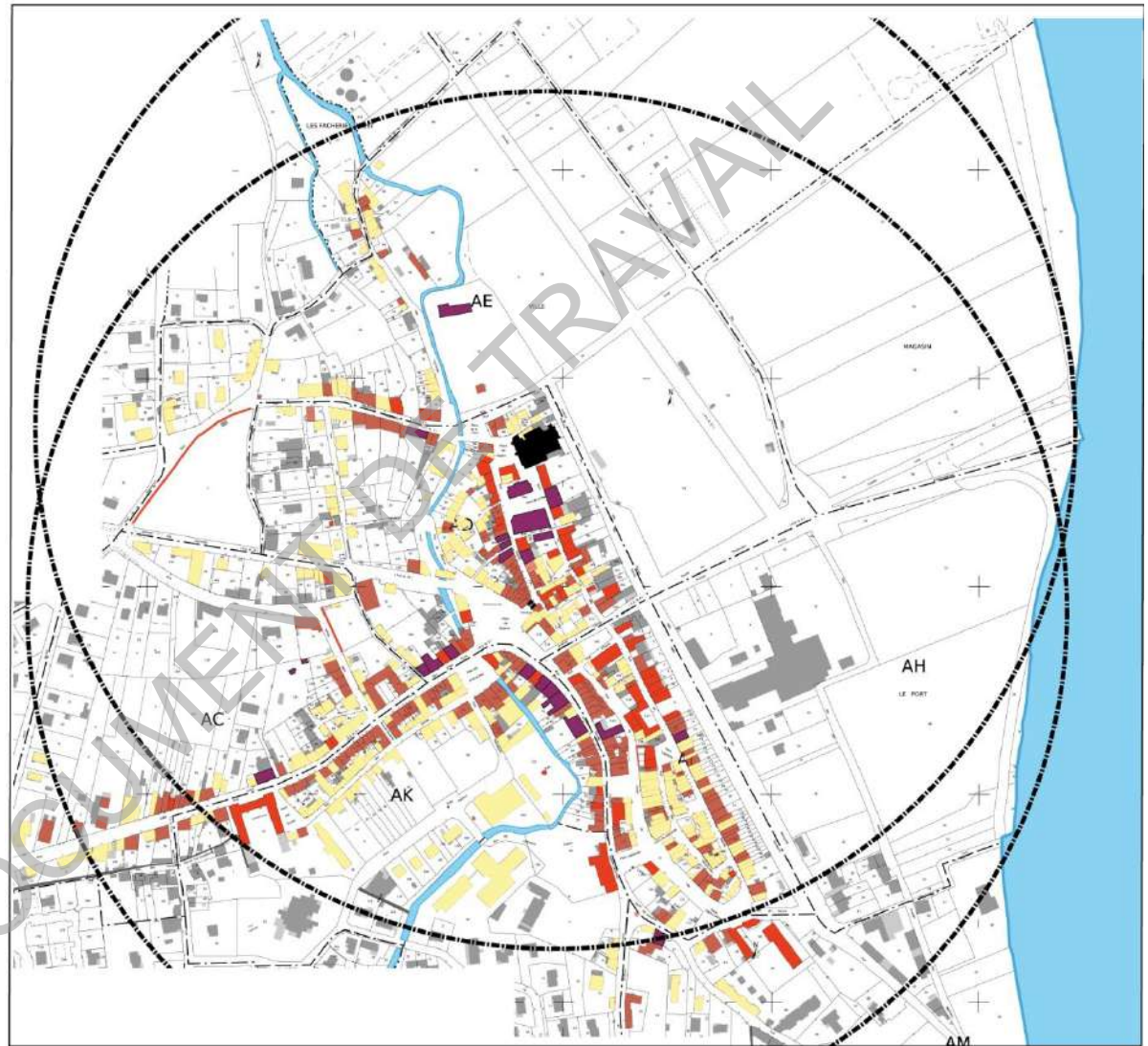
Immeubles 18<sup>e</sup> et 19<sup>e</sup> à conserver et restaurer





# LE PATRIMOINE ARCHITECTURAL

Localisation des  
immeubles d'intérêt  
architectural



# LE PATRIMOINE ARCHITECTURAL

## Architecture néo-classique



Cet article est une **ébauche** concernant l'**architecture** ou l'**urbanisme**.

Vous pouvez partager vos connaissances en l'améliorant (**comment ?**) selon les recommandations des **projets correspondants**.

 Pour les articles homonymes, voir *Néoclassique*.

L'**architecture néo-classique** est une période **architecturale** procédant du **néoclassicisme** de la seconde moitié du **XVIII<sup>e</sup> siècle** et du début du **XIX<sup>e</sup> siècle**. Succédant au **classicisme**, à l'**architecture baroque** et **rococo**, l'architecture néo-classique utilise les éléments gréco-romains (**colonnes**, **fronton**, proportions harmonieuses, **portique**) et se met au service du politique. La découverte et les fouilles de sites de **Pompéi** et **Herculanum** remirent au goût du jour les formes antiques. La vogue du **romantisme** remplaça l'architecture néo-classique avec des réalisations **néogothiques** dans le courant du **XIX<sup>e</sup> siècle**.

L'architecture néoclassique : définition (wikipédia)



Versailles : Le petit Trianon



# LE PATRIMOINE ARCHITECTURAL

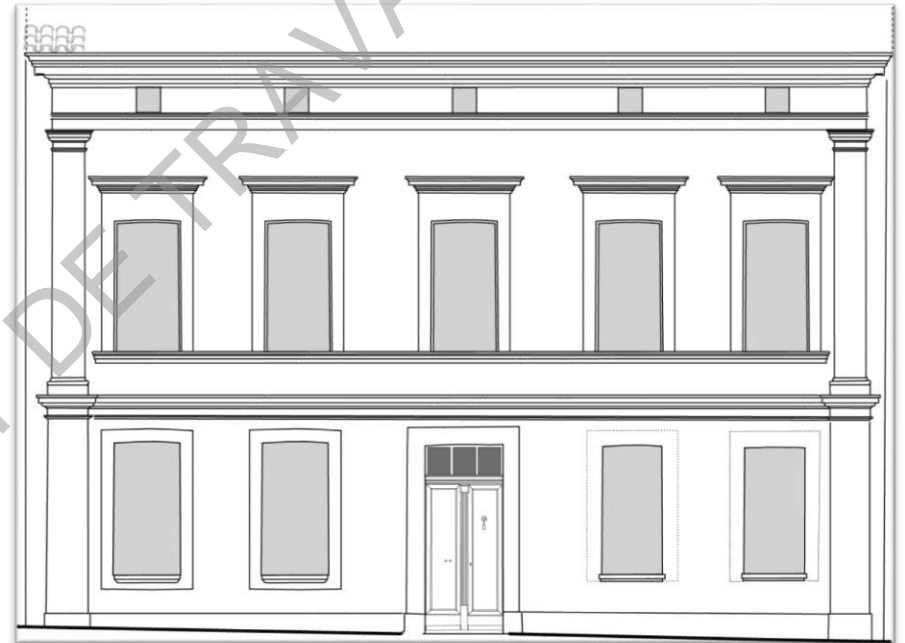


L'architecture néoclassique  
à Verdun-sur-Garonne



# LE PATRIMOINE ARCHITECTURAL

L'architecture néoclassique  
à Verdun-sur-Garonne



Immeuble, 52, rue Joliot-Curie



# LE PATRIMOINE ARCHITECTURAL

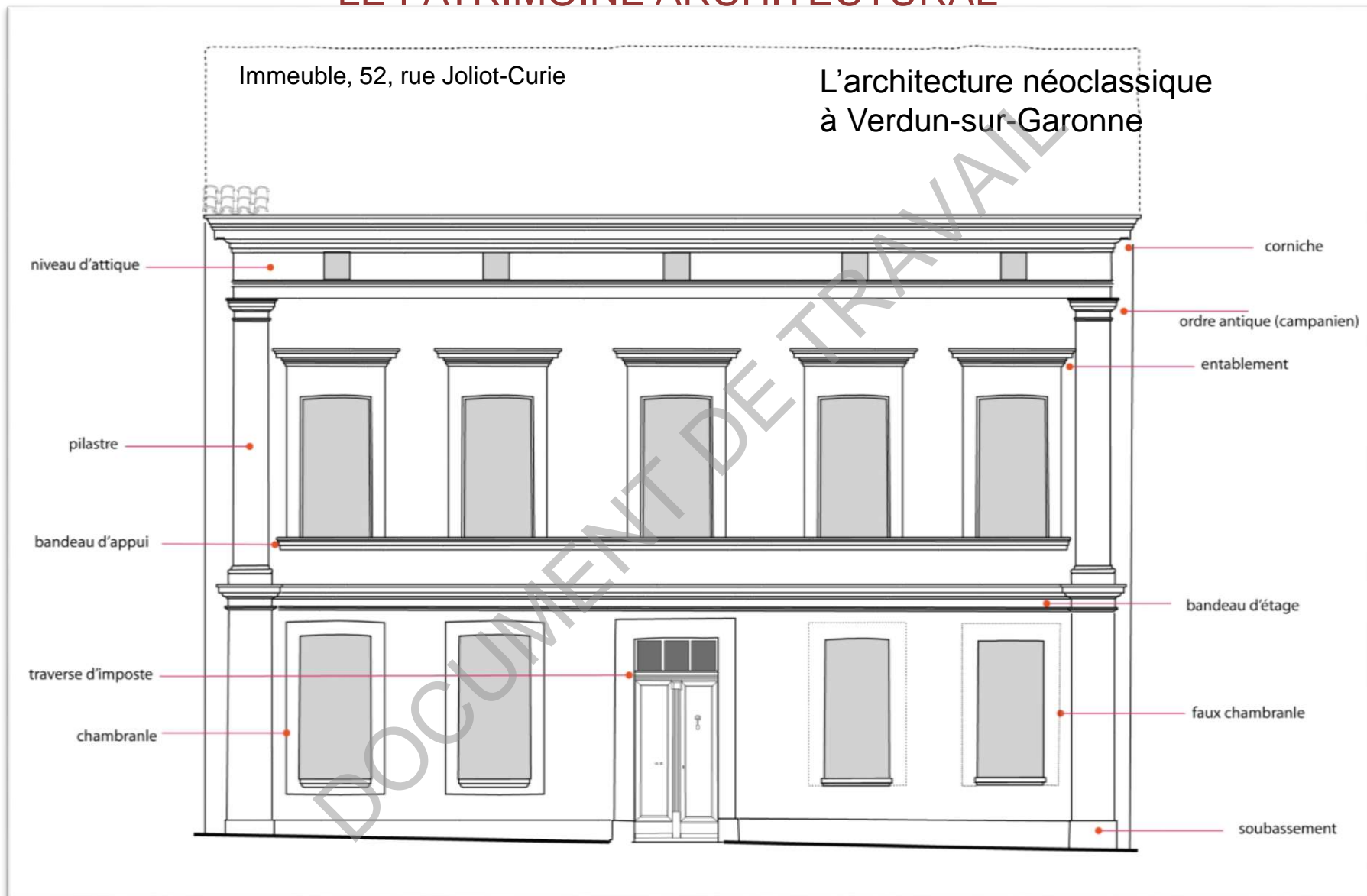
L'architecture néoclassique  
à Verdun-sur-Garonne



Immeuble, 52, rue Joliot-Curie

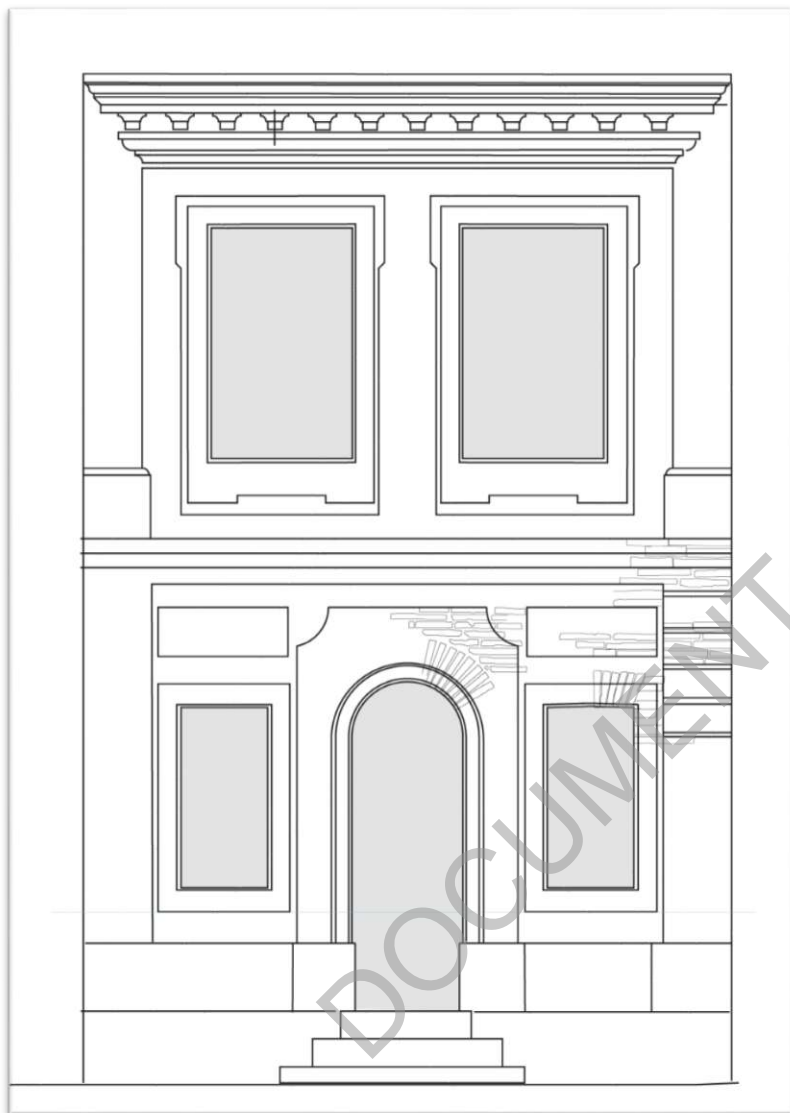


# LE PATRIMOINE ARCHITECTURAL





# LE PATRIMOINE ARCHITECTURAL

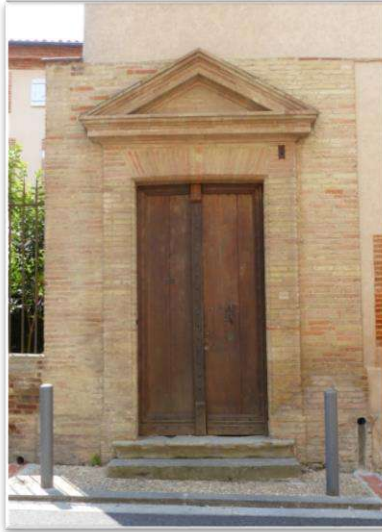


L'architecture néoclassique  
à Verdun-sur-Garonne



Immeuble 52, rue Joliot-Curie

# LE PATRIMOINE ARCHITECTURAL



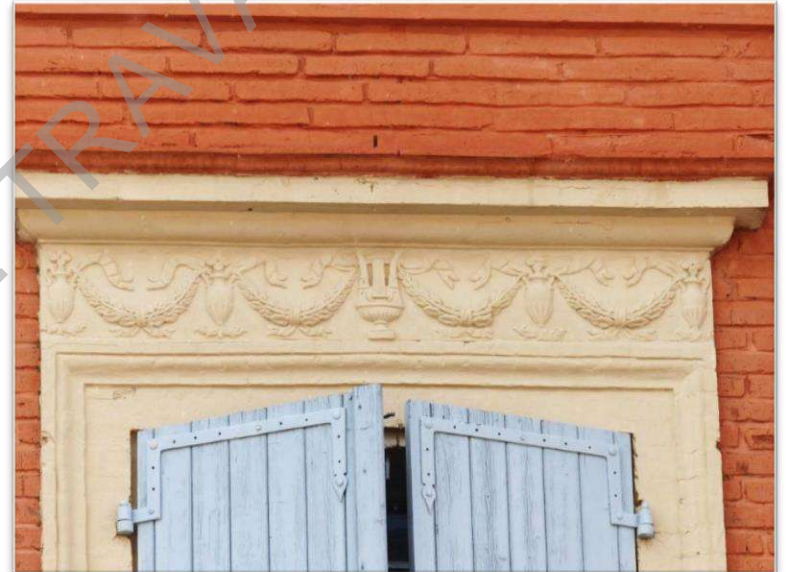
L'architecture néoclassique  
à Verdun-sur-Garonne





# LE PATRIMOINE ARCHITECTURAL

L'architecture néoclassique  
à Verdun-sur-Garonne



# LE PATRIMOINE ARCHITECTURAL

L'architecture néoclassique  
à Verdun-sur-Garonne





# LE PATRIMOINE ARCHITECTURAL

L'architecture néoclassique  
à Verdun-sur-Garonne



# LE PATRIMOINE ARCHITECTURAL



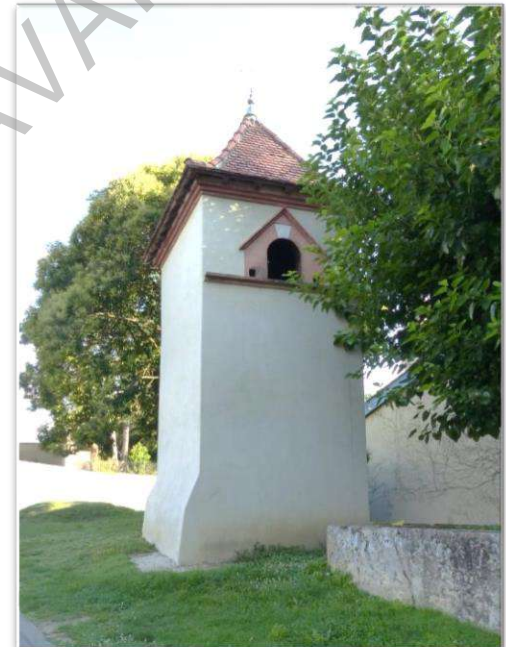
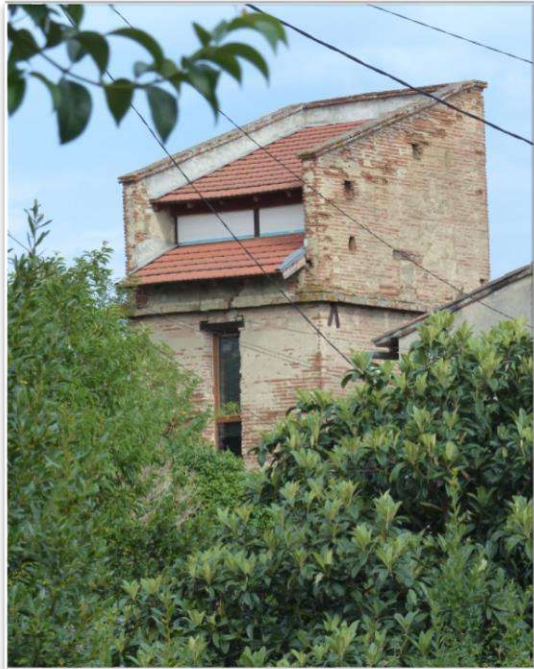
L'architecture néoclassique  
à Verdun-sur-Garonne





# LE PATRIMOINE ARCHITECTURAL

## Les colombiers



## LE PATRIMOINE PAYSAGER

Les espaces à mettre en valeur



L'allée des « Remparts » et les alignements de platanes



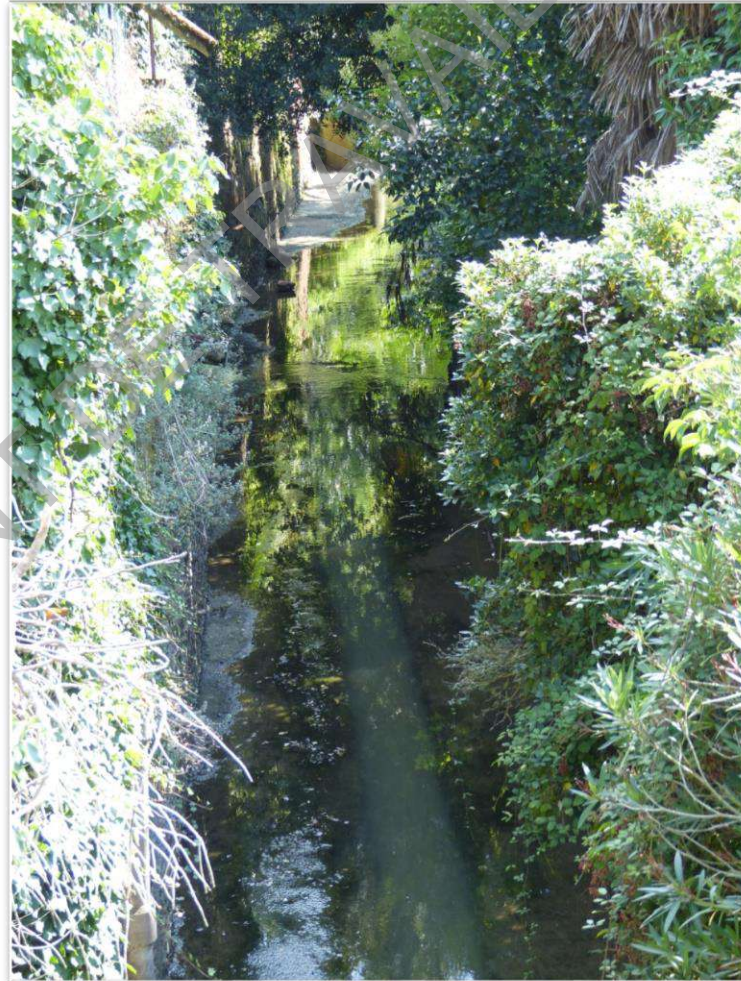


# LE PATRIMOINE PAYSAGER

Les espaces à mettre en valeur



Le cours du Pontarras



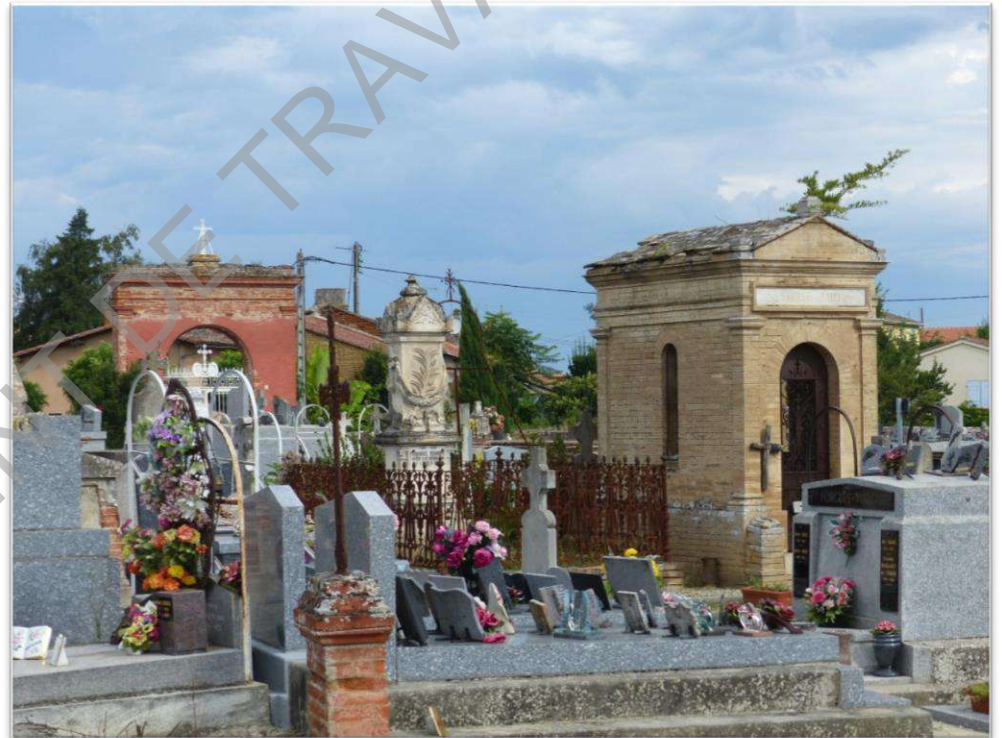


## LE PATRIMOINE PAYSAGER

Les espaces à mettre en valeur



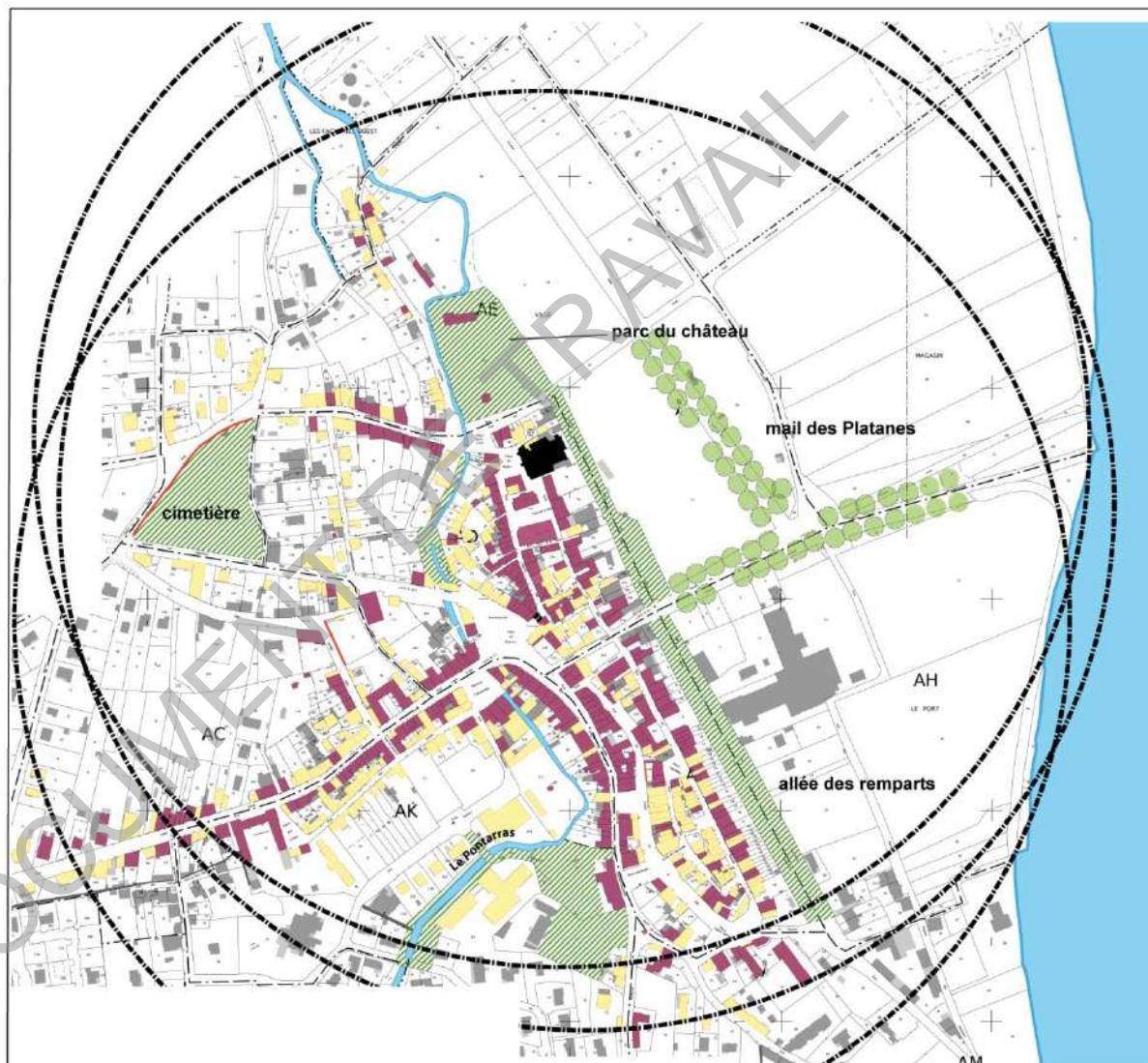
Le cimetière





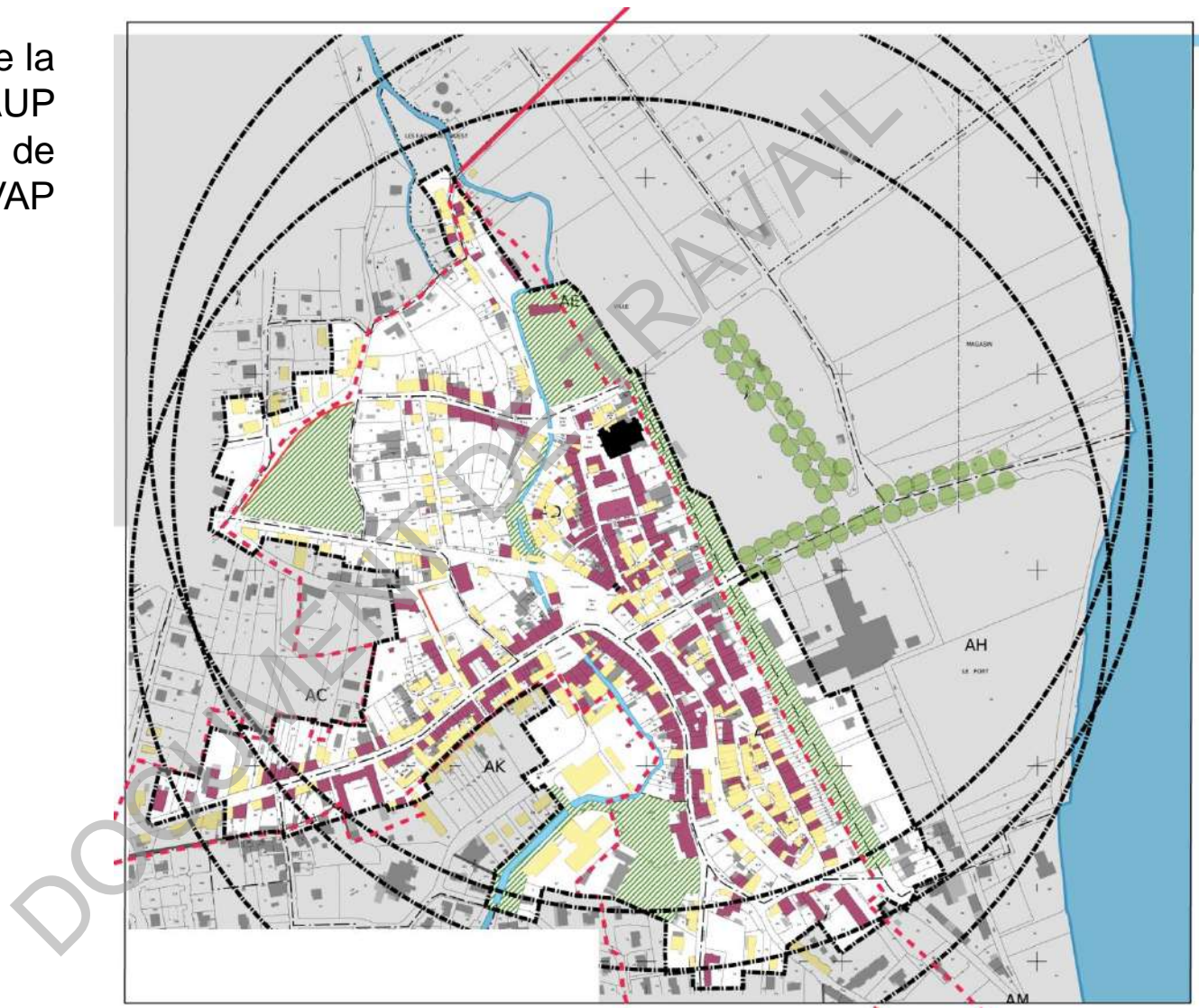
# LE PATRIMOINE PAYSAGER

Les espaces verts à protéger et à mettre en valeur



# LA DELIMITATION DE L'AVAP

La délimitation de la  
ZPPAUP  
et la délimitation de  
l'AVAP

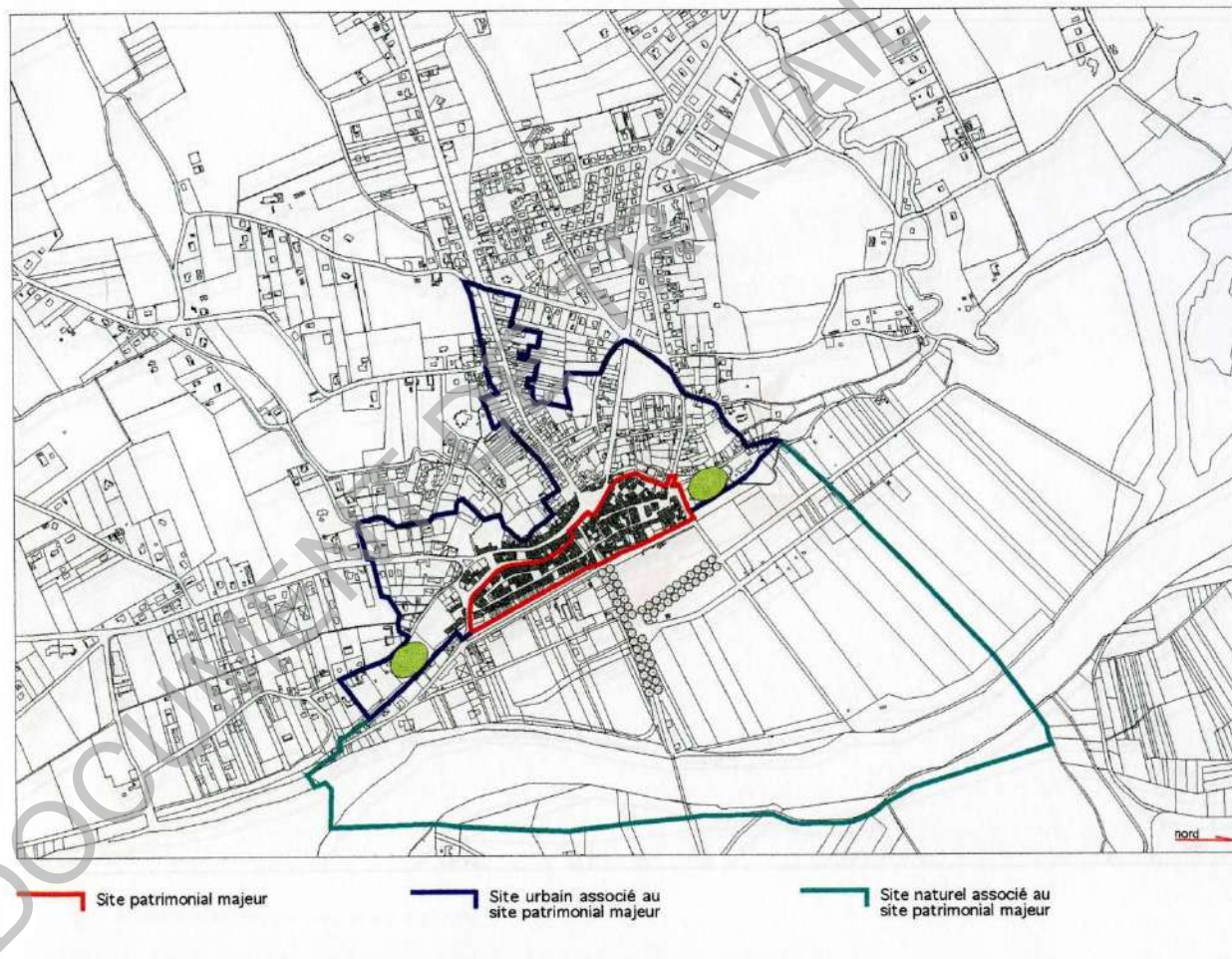


AVAP de VERDUN-SUR-GARONNE - 2014



# LA DELIMITATION DE L'AVAP

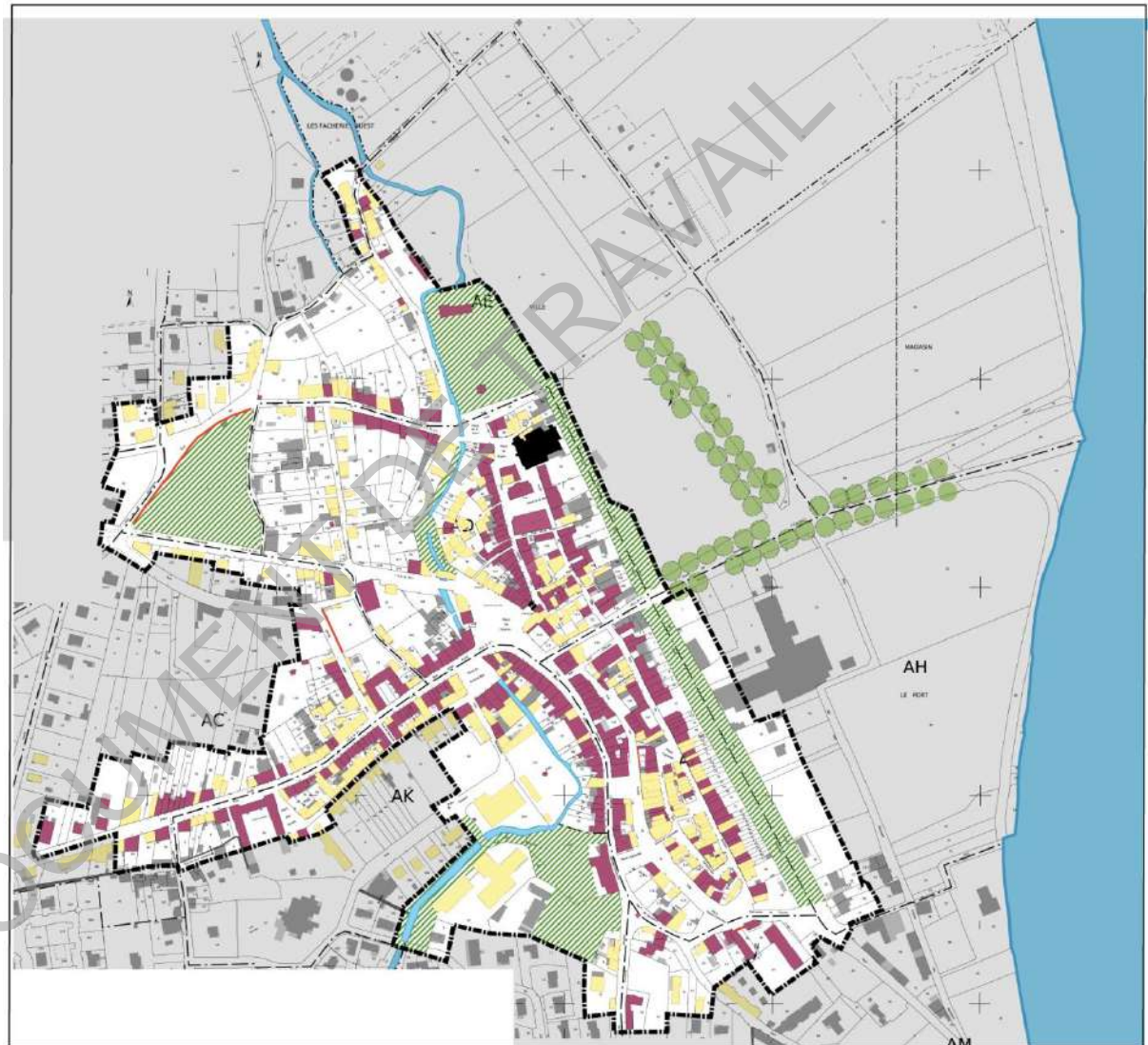
La délimitation de la  
ZPPAUP  
et la délimitation de  
l'AVAP



AVAP de VERDUN-SUR-GARONNE - 2014

# LA DELIMITATION DE L'AVAP

La délimitation de  
la zone urbaine  
de l'AVAP

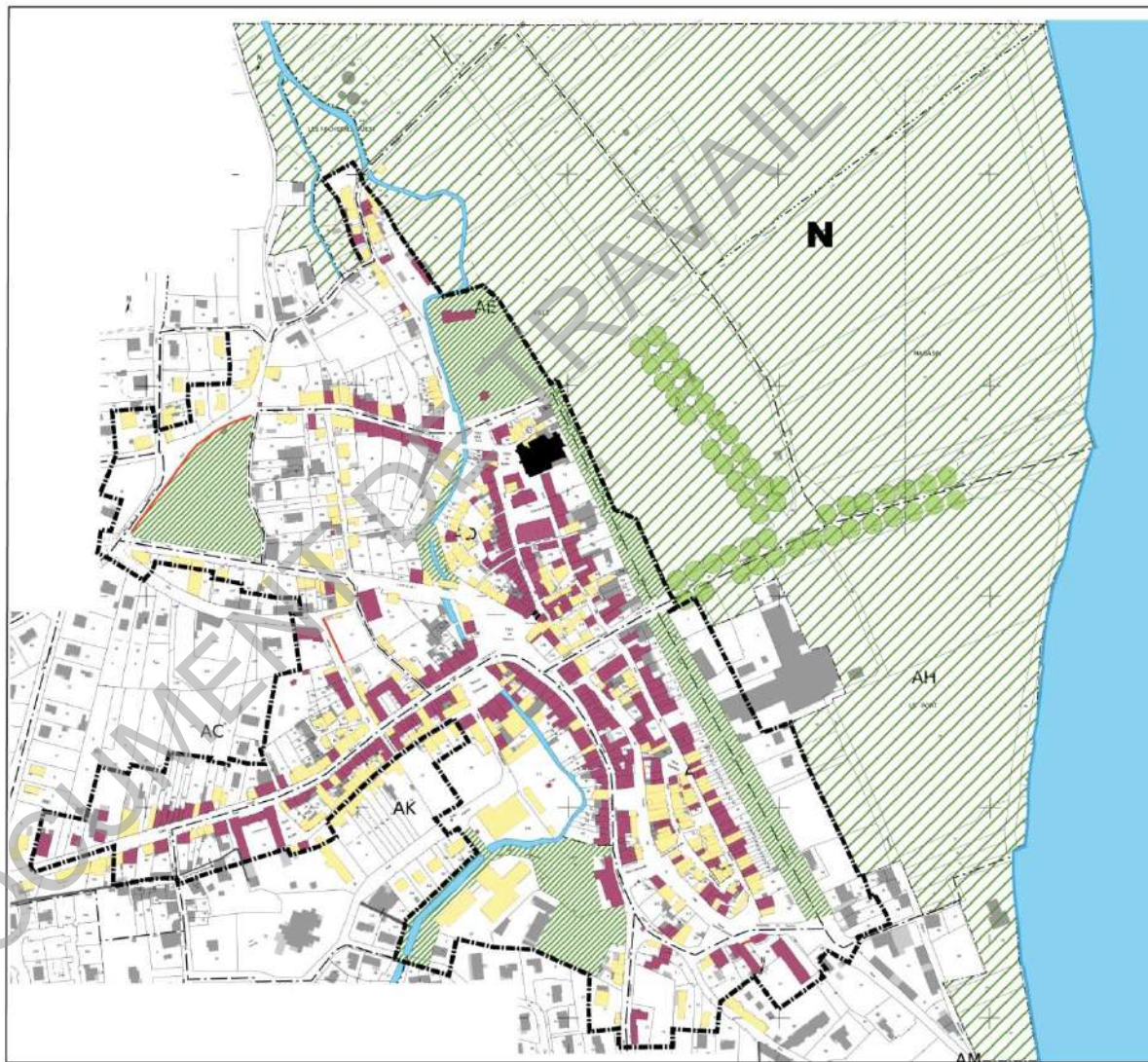


AVAP de VERDUN-SUR-GARONNE - 2014



# LE PATRIMOINE PAYSAGER ET NATUREL

Une zone naturelle  
En complément de la  
zone urbaine protégée



# LE PATRIMOINE RURAL

Colombier

