

principes d'interventions adaptés à chaque paysages



1_Des points de vue à réinvestir : bivauc de La Roche St Martin, Verdun-sur-Garonne



2_Des points de départ en centre ville : place du Clôt de Mas-Grenier



3_Des repères hauts dans la plaine : plaine à Verdun-sur-Garonne



4_Ouverture aux modes actifs des grands éléments du territoire : allées du pont de Gisclard à Bourret



5_Ouverture aux modes actifs des grands éléments du territoire : pont de Gisclard à Bourret



6_Land art et interventions modestes (gestion différenciée, repères dans le parcours) : Ile de St-Cassian



7_Aménagements et loisirs saisonniers au contact de la Garonne : plage de Bourret



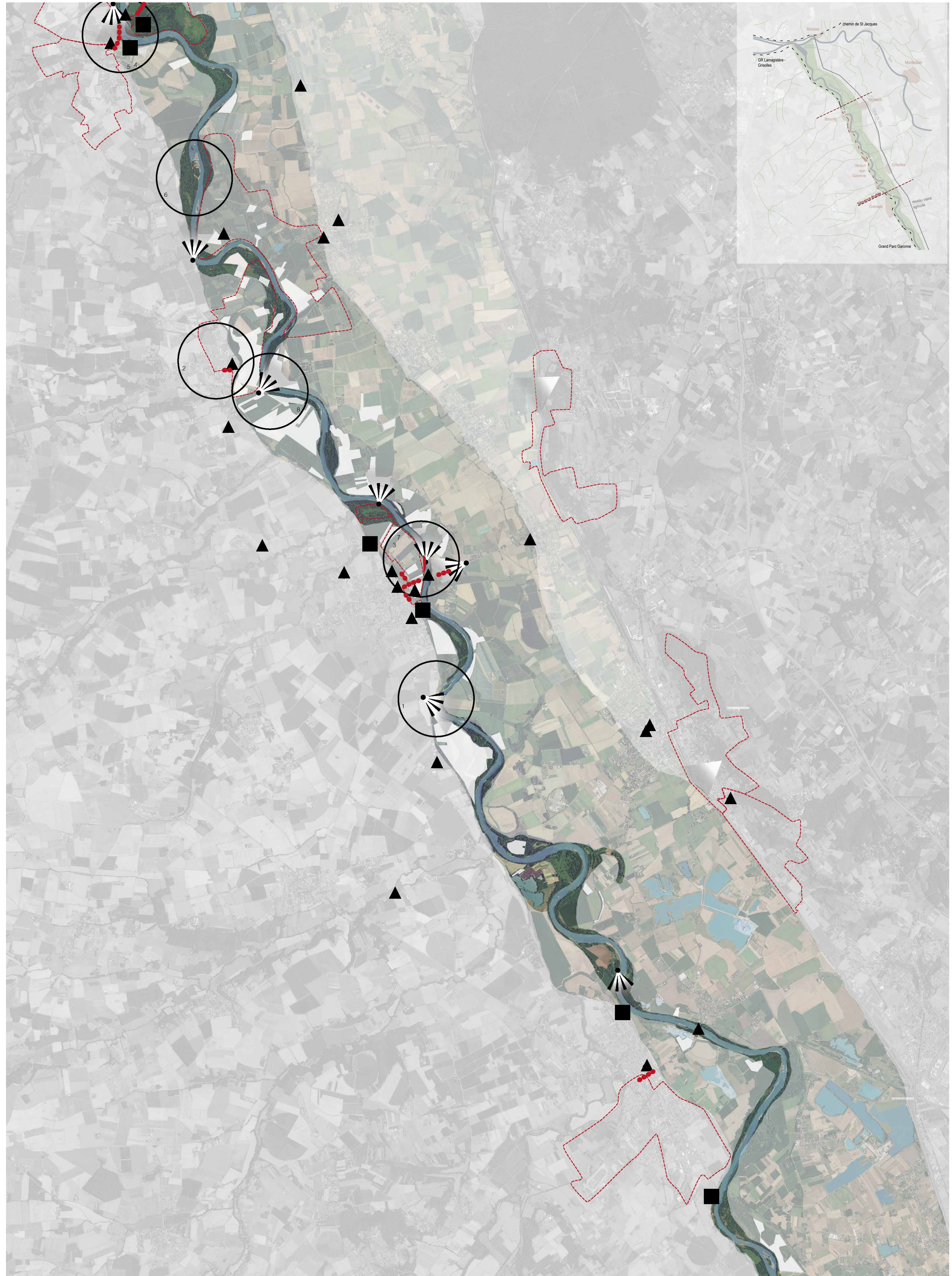
8_Dernier accès aux digues et aménagements fluviaux : la Pointe de l'Agasse

inventaire de différents paysages à mettre en valeur



LA PLAINE GARONNAISE

vers une revalorisation de ses paysages



Repérage des paysages existants 1/50 000e