

# NATURE, PAYSAGE, MOBILITÉ - UNE SYNERGIE À DÉVELOPPER

## LES AMÉNAGEMENTS POTENTIELS POUR VERDUN-SUR-GARONNE

### ETAT DES LIEUX

- > Trame Verte et Bleue existante mais partiellement continue
- > Amorce d'une réflexion sur la mobilité douce (coulée verte)
- > Des équipements stratégiques éparpillés (centre ville, futur collège, EHPAD, école primaire, centre sportif)
- > Un tryptique paysager marqué: urbain, agricole et naturel

### OBJECTIF

- > Renforcer la trame naturelle existante tout en créant un maillage de déplacement doux

### AXES DE TRAVAIL

- > Revalorisation des ruisseaux de la Segonde et de Frescaty
- > Création d'un axe de mobilité douce vers la gare de Dieupentale
- > Développement des cheminements existants par une approche paysagère

### DÉVELOPPEMENT DES CHEMINEMENTS EXISTANTS PAR UNE APPROCHE PAYSAGÈRE



Exemple de scénographie paysagère existante à reproduire



Paysage marqué par l'agriculture intensive



Chemin existant en périphérie avec haie champêtre à valoriser



**Les aménagements**

- Liaisons douces
- Ruisseau de Segonde
- Ruisseau de Fresquaty

### LA TRAME PAYSAGÈRE ET LES SENTIERS:

#### OBJECTIFS:

- > Permettre des scénographies paysagères tout en assurant une continuité de la trame verte
- > Favoriser la réappropriation du territoire communal par les habitants
- > Œuvrer à la cohésion du territoire intercommunal

#### MOYENS:

- > Ré-implantation de haies champêtres
- > Création d'une signalétique pour les chemins et organisation de randonnées entre habitants de la commune
- > Mise en place d'une plateforme cartographique interactive des sentiers sur le territoire de l'intercommunalité.



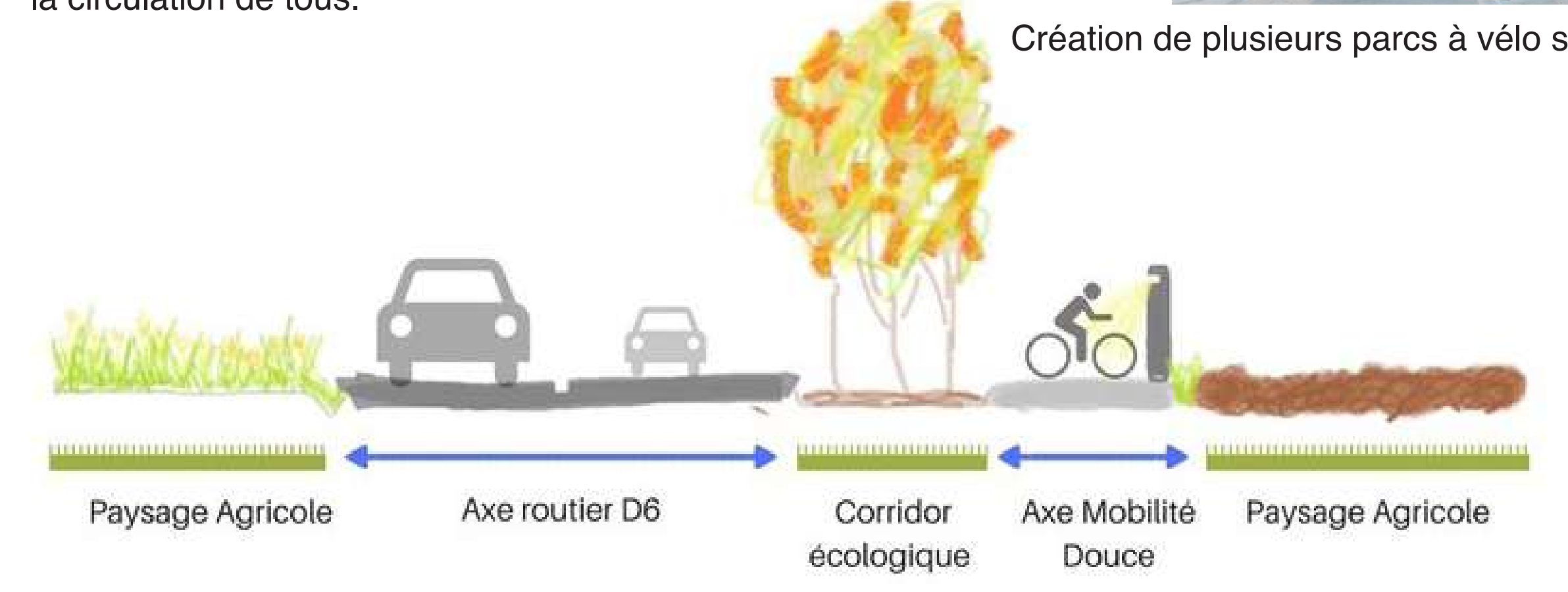
### CRÉATION D'UN AXE DE MOBILITÉ DOUCE VERS LA GARE DE DIEUPENTALE



Un réaménagement discret du profil du pont de Gascogne, pour la circulation de tous.

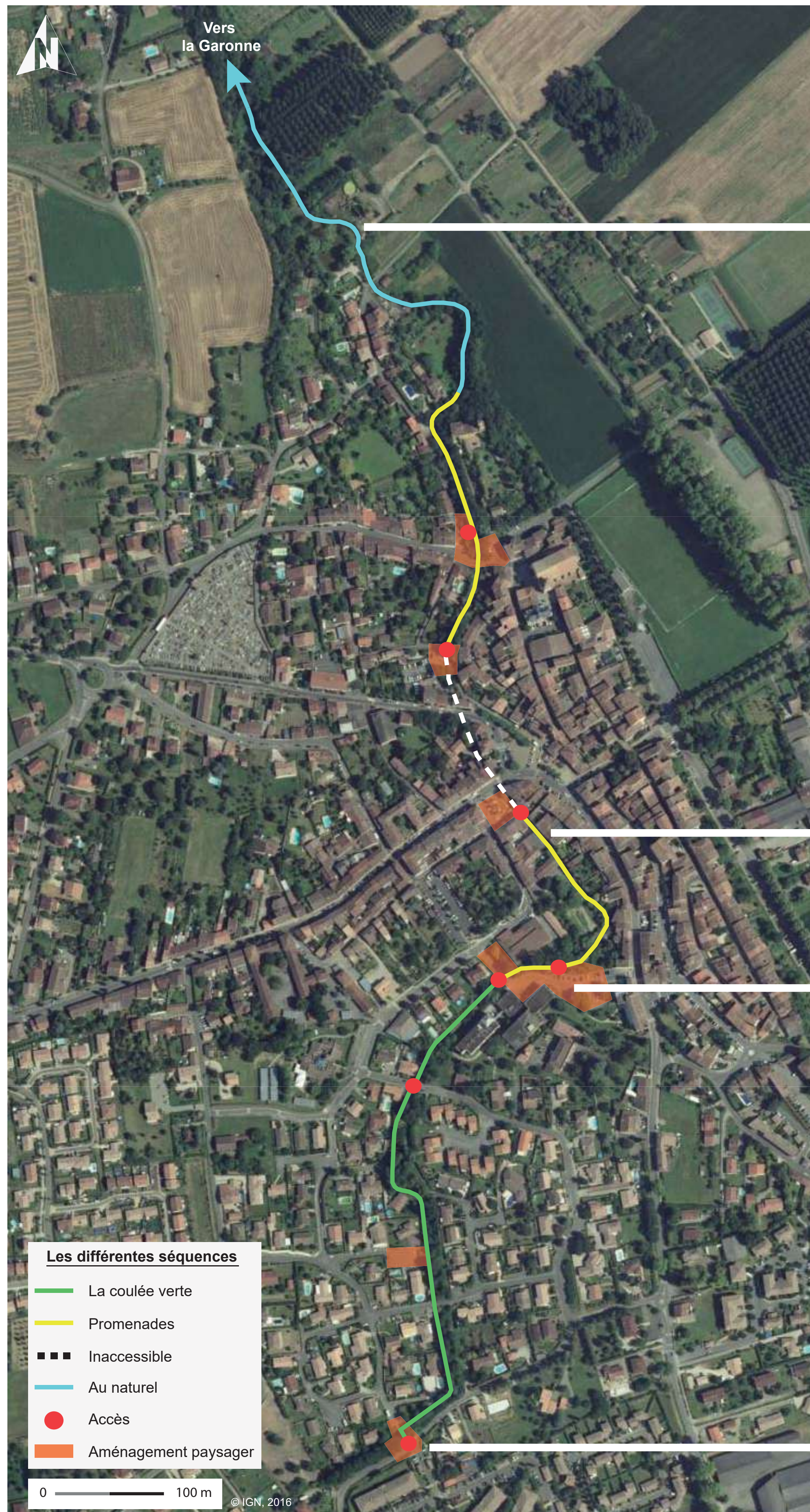


Création de plusieurs parcs à vélo sécurisés

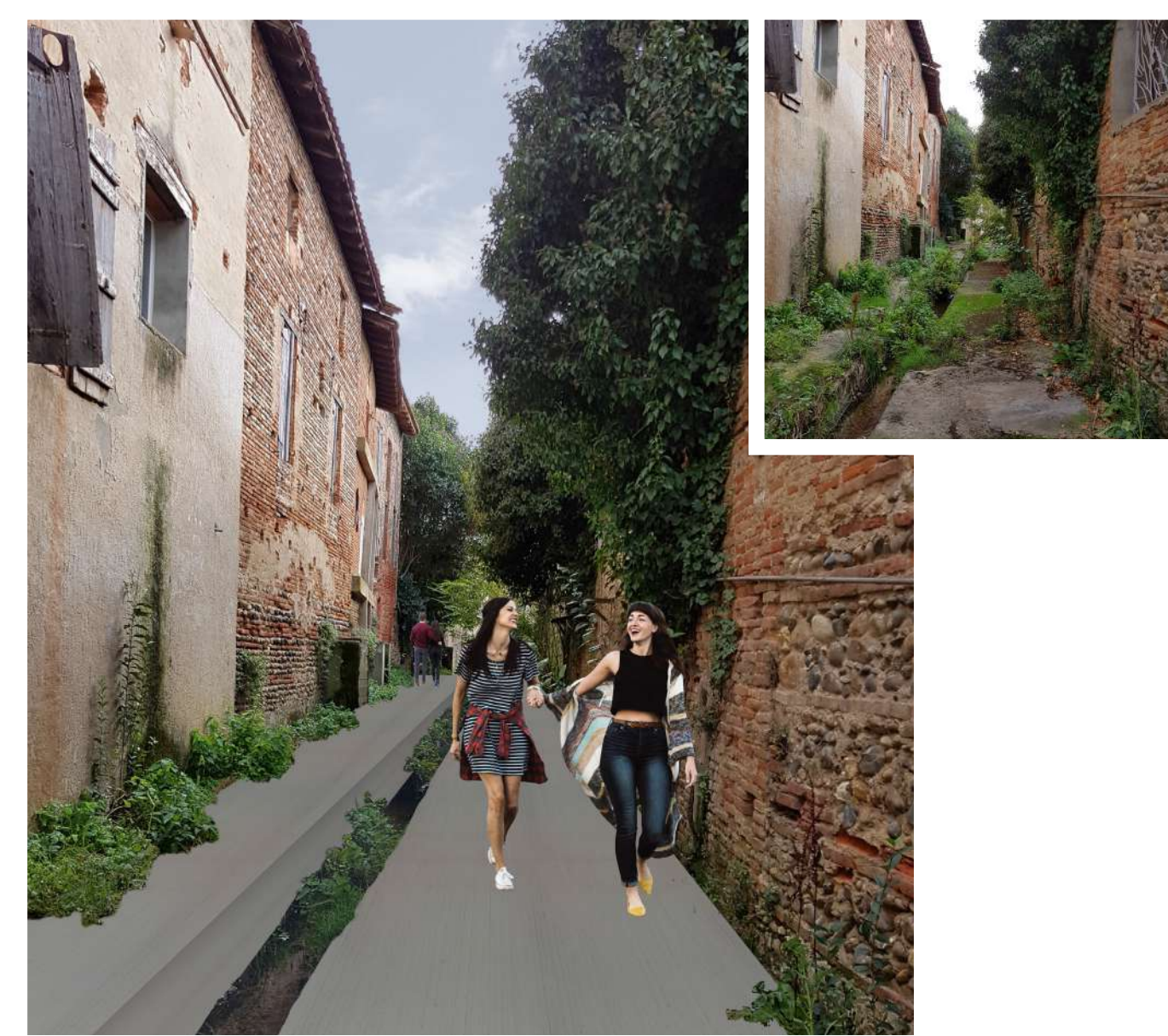


Profil paysager de la piste cyclable longeant la départementale

### LE SÉQUENÇAGE DE LA REVALORISATION DU RUISSEAU DE LA SEGONDE



Laisser le lit naturel du cours d'eau à la sortie du village



Plongée au cœur de la Segonde



Aménager des espaces publics comme porte d'accès du cours d'eau.



Marquer les entrées de la Coulée Verte

### REDÉCOUVRIR LE RUISSEAU DE FRESCATY



Le renouveau d'un cours d'eau: la percolation de la trame verte et bleue dans la mobilité douce